

臺東縣太麻里鄉金崙路 47-8 號房地 現場照片及位置示意圖

一、外觀



二、位置圖(擷取自 Google Map)



臺東縣太麻里鄉金崙路 47-8 號房地位置面積圖

金崙路 47-8 號面積：

空地：

屋內空地： $9 \times 15 = 135$

$135 - 43.305 = 91.695 \text{ (m}^2\text{)}$

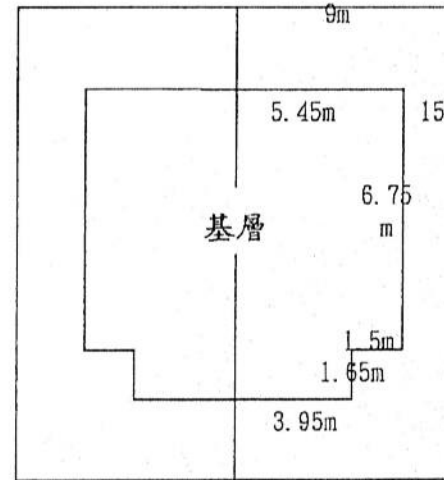
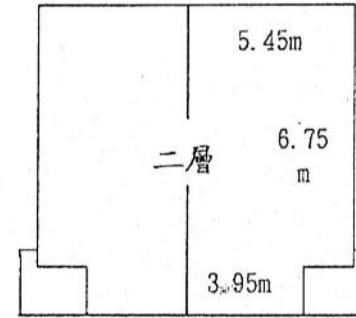
房屋：

二層房屋： $86.61 \div 2 = 43.305$

二層陽台： $6.53 \div 2 = 3.265$

基層房屋： $(6.75 \times 5.45) + (3.95 \times 1.65) = 43.305$

合計面積： $43.305 + 43.305 + 3.265 = 89.875 \text{ (m}^2\text{)}$



47-7

本案標的：
47-8

← 金崙車站

太麻里車站 →

