

石榴站南側部分站房暨雲林縣斗六市榴北里文明路24、26號房地

標租位置圖

面積210.073平方公尺



本租賃標的物為歷史建築(雲林縣政府95年12月22日府文資第0952401209號公告)，契約期間，承租人應依契約約定或文化資產保存法等相關規定使用。欲投標者請審慎評估，確實合於使用再行投標。

石榴站區圖

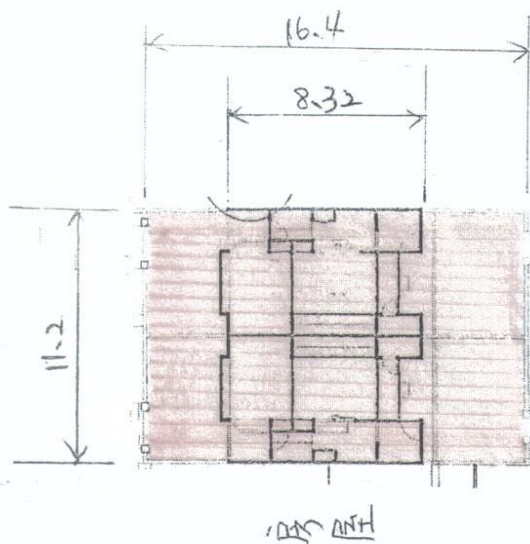
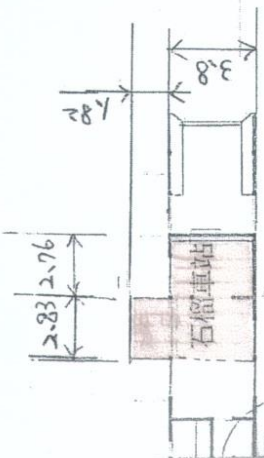
1月台

出租總面積：210.073 m² 斗六 ← → 田中

站房：26.393 m² [(2.83+2.76)*3.8+ (2.83*1.82)]

房屋：93.184 m² (8.32*11.2)

空地：90.496 m² [11.2*(16.4-8.32)]



本土地或建物之地籍、位置、面積僅供參考，使用者請比對本局地理資訊系統，確認後使用。有疑慮時請自行洽第三公證單位實測為準。

民宅	民宅

石榴車站部分站房(虛線部分)



雲林縣斗六市榴北里文明路24、26號房地



本標的以點交時之現狀出租(不含原承租人物品設施)