

標的物位置圖及面積

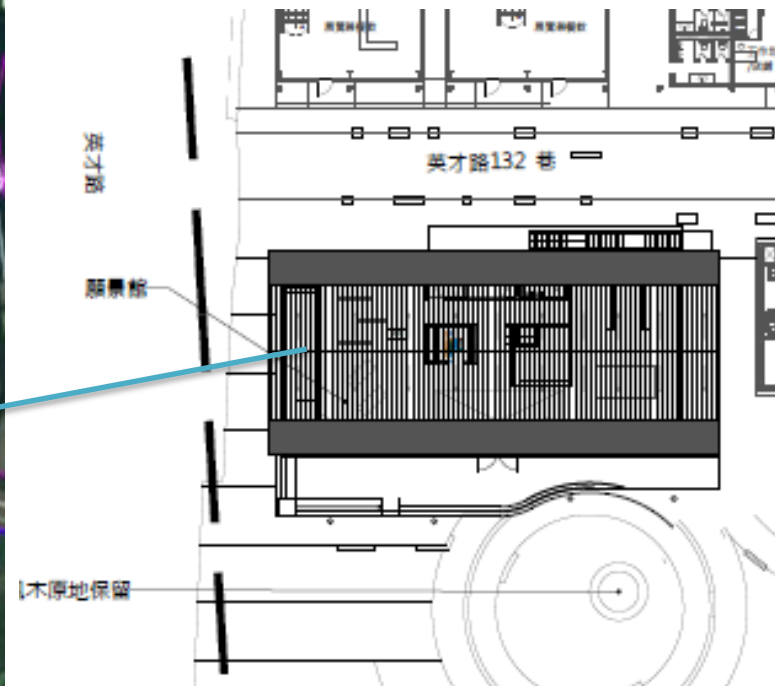
◎坐落：苗栗市英才1497地號部分土地

◎標的物：願景館

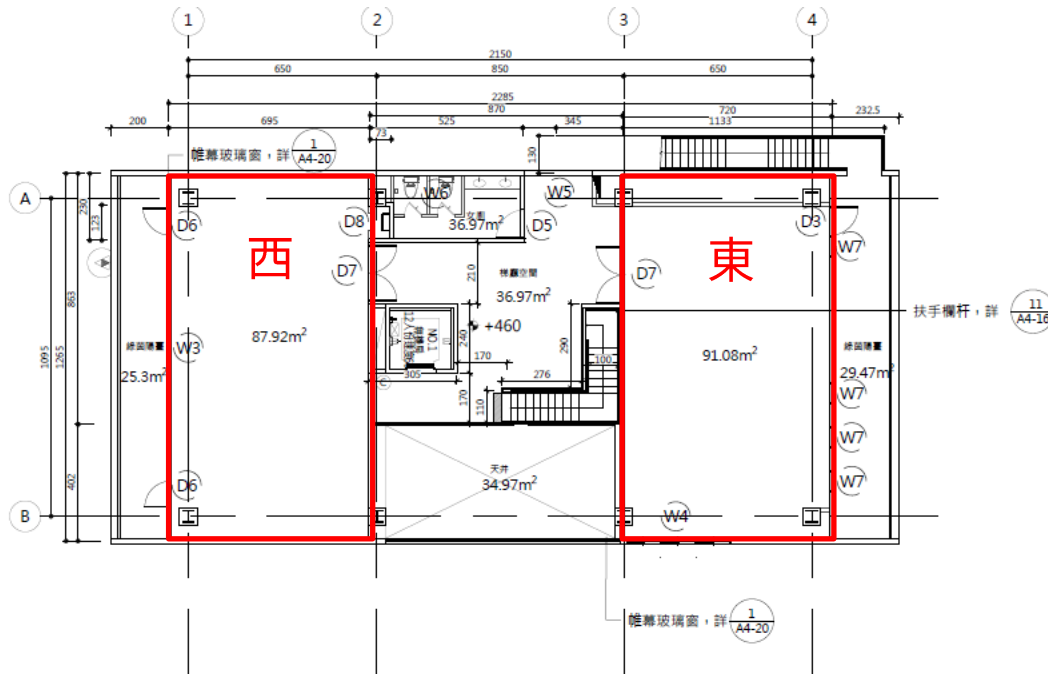
1.商業空間面積：建物：179平方米(願景館2樓部分空間)。

2.維管空間面積（含1樓展演空間及全館其他空間）：建物：545.63平方米，土地：429.85平方米。

◎標的物面積依據苗栗縣政府提供之建物執照申請書計算，實際租賃面積則以點交時之使用執照或其他證明文件為準



商業空間面積計算



綠茵隔圍(左): $2 \times 12.65 = 25.3\text{m}^2$
 左側空間: $6.95 \times 12.65 = 87.92\text{m}^2$
 樓梯空間: $8.7 \times 8.63 - 12.075(\text{前}) - (2.4 \times 3.05)(\text{電梯}) - ((2.9 + 1.1) \times 1) + (2.76 \times 1) = 48.93\text{m}^2$
 女廁: $5.25 \times 2.3 = 12.075\text{m}^2$
 右側空間: $7.2 \times 12.65 = 91.08\text{m}^2$
 綠茵隔台(右): $2.33 \times 12.65 = 29.47\text{m}^2$
 天井: $8.7 \times 4.02 = 34.97\text{m}^2$

商業空間面積 = $179\text{m}^2 = 87.92\text{m}^2 + 91.08\text{m}^2$
 西側 = 87.92m^2
 東側 = 91.08m^2

2樓西側商業空間



2樓東側商業空間



◎維管範圍--1樓相關照片 (包含所有設施設備)



◎維管範圍--2樓相關照片（包含所有設施設備）



公共區域



公共區域



公共區域



樓梯



廁所



冷氣



電梯



廁所

維管願景館外面相關照片 (實際以點交時為準)



公眾使用 一般使用

依據建築法第26條規定，主管建築機關依法規定檢附之執照，僅為對申請建築許可，本申請案建築物起造人、或設計人，如有侵害他人財產，或造成危險或傷害他人時，應負其責任。

下開工程遵章檢同建築計劃工程圖樣、施工說明書及其他有關證件申請核准給照，特此致
苗栗縣政府

起造人 交通部臺灣鐵路管理局 局長：張政源 印

【1. 起造人】

【姓名】交通部臺灣鐵路管理局 局長：張政源

【電話】02-23815226

【國民身分證統一編號或營利事業統一編號或扣繳憑單統一編號】07524729

【通訊處】臺北市中正區北平西路3號

【2. 設計人】

【姓名】湯銘勳

【事務所名稱】巧將建築師事務所

【事務所地址】苗栗縣苗栗市建仁里南興路11號

【電話】037-373211

【開業證書字號】苗建開證字第L000026號

【傳真或E-mail】

【3. 建築地址】

【所屬行政區】苗栗縣苗栗市

【郵遞區號】360

【地號】苗栗縣苗栗市英才段1497地號

【地址】

【4. 基地概要】

【建築線指定】建築線指定民國109年05月02日 府商建字 第1090082882號

【法定建蔽率】70%

【法定容積率】0%

【基地面積合計】42785.48m²

【騎樓地面積】0m²

【其他面積】42785.48m²

【保留地面積】0m²

【退縮地面積】0m²

【法定空地面積】0m²

【土地使用分區或編定用地】鐵路用地

【5. 建築概要】

【建築物用途】供集會、表演、社交，且具觀眾席及舞臺之場所。【設計建築物高度】12.7m 【層高】8.9m

【建築面積】429.85m²

【總樓地板面積】724.63m²

【設計建蔽率】1.00%

【設計容積率】0%

【建造類別】新建

【工程造價概算】3,623,150元

【構造種類】鋼骨造

【法定防空避難室面積】0m²

【層棟戶數】1幢 1棟 地上2層 地下0層 1戶

【總設計停車輛數】0輛 【法定輛數】0輛 【鼓勵輛數】0輛 【自行增設輛數】0輛

【6. 雜項工作物概要】