

交通部臺灣鐵路管理局行車事故報告書

一、發生時間：107年6月19日（星期二）15時06分

二、天候：雨

三、發生地點：濁水~車埕站間 K14+350

四、事故種類：死傷事故（民眾受傷）

五、事故摘要：第2717次車濁水站準點（14:56）開車，15:06行駛至集集線濁水~車埕站間約 K14+350處，司機員發現一男子手持鋁梯，面向著列車駛來方向沿路線行走，立即鳴笛警告並緊急煞車，該男子立刻跳離路線後受輕傷，而鋁梯與車輛擦撞，導致該男子受波及又因而受傷，本路車輛車頭受些微損傷，即報有關單位，15:28員林路警所及救護車到場，15:30蒐證完成，15:31列車放行，本次車現場停留28分鐘，共影響本列次/28分/旅客20人，案由員林路警所處理。（慰問單位：嘉義工務段）。

六、處置過程：

時間	說明
14:56	第2717次車濁水站準點開車。
15:06	行駛至集集線濁水~車埕站間約 K14+350處，司機員發現一男子手持鋁梯，面向著列車駛來方向沿路線行走，立即鳴笛警告並緊急煞車，該男子立刻跳離路線後受輕傷，而鋁梯與車輛擦撞，導致該男子受波及又因而受傷，本路車輛車頭受些微損傷，即報有關單位。
15:28	員林路警所及救護車到場。
15:30	路警蒐證完畢。
15:31	列車放行。

七、事故影響情形：

（一）人員傷亡情形：民眾受傷1人。

（二）設備受損情形：車頭些微損傷。

（三）運轉影響情形：2717/28分，計影響1列/28分/旅客20人。

八、事故現場環境：

（一）路線坡度：12.6%上坡路段。

（二）曲線半徑：0公尺。

（三）路段型態：高架、隧道、平面、地下、其他：

（四）周邊環境：鄰近或位於平交道、車站、道路或便道、民宅、河川、隧道、橋梁、邊坡、逃生出口、路堤、其他：

（五）鐵路設施設備及圍籬之設置：圍籬（有、無），監視設備（有、無）

九、調查事實：

- (一) 列車運行計畫及運轉情形：是日第2717次車為區間電車3車135噸，由二水站始發開往車埕站。
- (二) 車速與速限：發生事故路段速限60km/hr，事發時車速46km/hr，司機員發現一男子手持鋁梯，面向著列車駛來方向沿路線行走，立即鳴笛警告並緊急煞車，操作合乎標準作業程序。
- (三) 關係者之職務、資歷、操作情形及訪談紀要：第2717次車司機員，當日乘務範圍為二水~車埕。

十、原因分析：一男子因貪圖方便，直接闖入路線，面向列車駛來方向沿軌道行走。

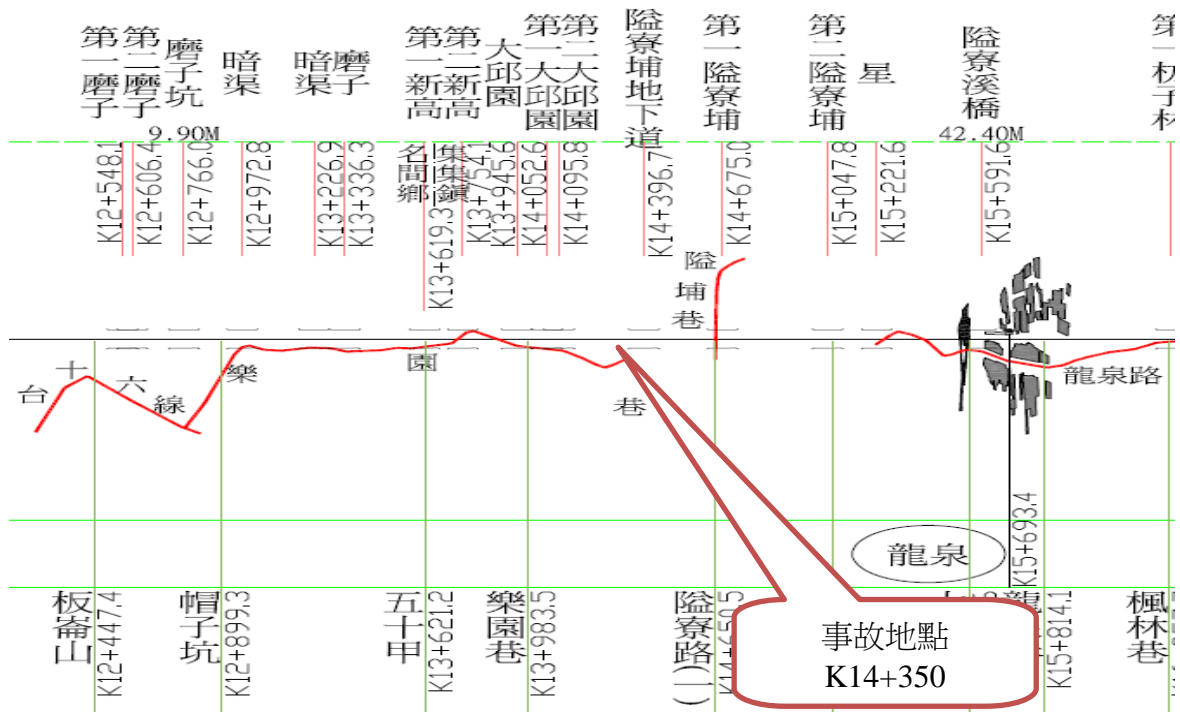
十一、檢討改進事項：經由本局各站、車跑馬燈、列車 LCD 與編列預算於網路及電視託播宣導短片等，積極宣導民眾鐵路交通安全及不可擅闖和行走軌道相關規定與罰則。

十二、附件：

- (一) 事故地點地理位置圖：



(二) 路線軌道配置圖



(三) 事故現場照片

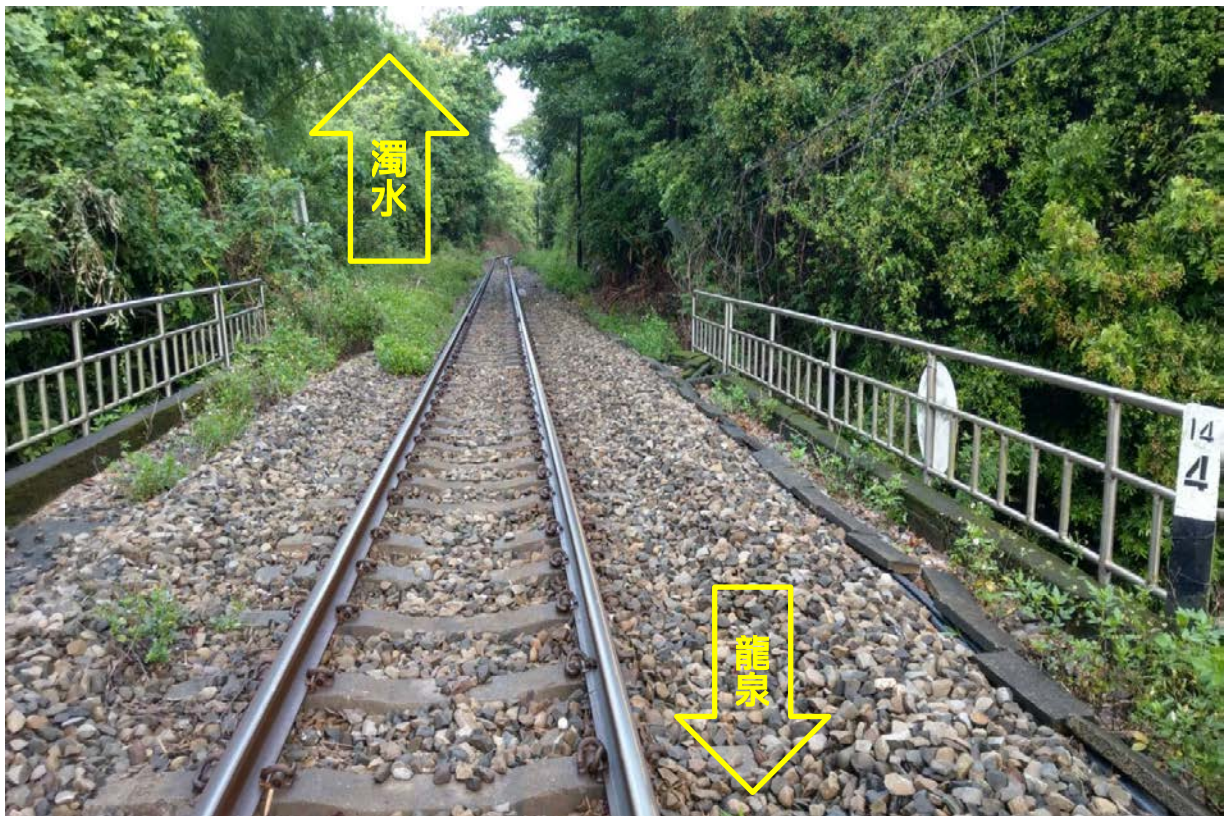


圖1：事故現場位置照片(第2717次往龍泉方向前進)



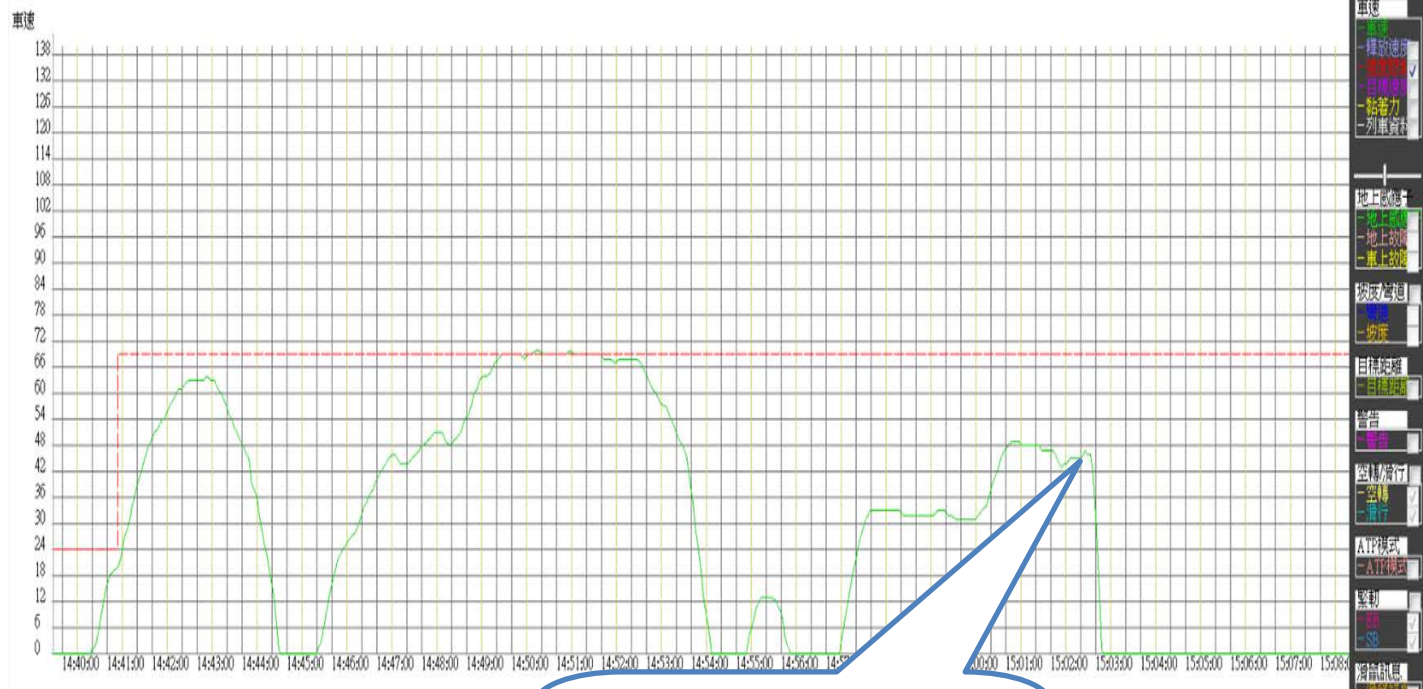
圖2：第2717次車駕駛室監視錄影情形



圖3：事發時，乘務員下車了解傷者情形(網路新聞畫面)

(四) 其他(第2717次車速表)

台灣鐵路管理局	列車自動防護系統	車速表	列印日期: 2018/06/20 16:47:59
司機員代號			
日期(yyyymmdd)	20180619	開始時間	2018/06/19 14:25:43
工作班		結束時間	2018/06/19 16:03:13
車次	002717		
動力車號碼	D1022		



限制速度:60km/h
速度:約46km/h
緊軔距離:約120公尺